



ATON Srl

Ston3K1S5-XXX

Storage photovoltaic system : electric board

Power module : DAB + ATN101 + ATN104

Control board : ATN820ST + ATN106

Display: 6 leds tri-colours RGB

BATTERY TYPE

LiFePO4

WORKING BATTERY VOLTAGE

42-56

Vdc

MAXIMUM POWER (Tamb=25°C)

3000

W

WORKING AMBIENT TEMPERATURE

0 / +40

°C

Non è permesso consegnare a terzi o riprodurre questo documento né, utilizzare il contenuto o renderlo comunque noto a terzi senza la nostra autorizzazione esplicita. Ogni infrazione comporta il risarcimento dei danni subiti. E' fatta riserva di tutti i diritti derivati da brevetti o modelli.

PROGETTO
BANCA DIS.
TIPICO

DATA	15/06/2017			
DISEGN.	Nervosi M.			
VISTO	M.R.			
REV.	MODIFICA	DATA	FIRMA	APPR.

ATON Srl - Spilamberto (MO)
www.atonstorage.com

SOST. IL : SOST. DA :



DC UNIT FOR PHOTOVOLTAIC PANEL
WITH ENERGY STORAGE

TITLE

DIS.N.	STON3KJ6104	= QG/BM
REV.121	STON3K+J106_104	+
		FG. 1
		F.S. 2

LISTA FOGLI \ INDEX

Foglio Sheet	Descrizione Description	Revisione \ Revision										Foglio Sheet	Descrizione Description	Revisione \ Revision										
		0	1	2	3	4	5	6	7	8	9			0	1	2	3	4	5	6	7	8	9	
1	TITLE																							
2	PAGE LIST																							
5	AC SECTION 1PH DIRECT SINGLE-PHASE																							
6	AC SECTION 1PH/3PH METER DIGITAL METERING SECTION																							
7	DC SECTION S1 STRING 1																							
9	BATTERIES CONNECTION																							
10	CPU BOARD POWER POWER SUPPLY - DIGITAL INPUT/OUTPUT																							
11	CPU BOARD ANIO ANALOG INPUT/OUTPUT																							
12	CPU BOARD COMM SERIAL COM																							
13	CPU BOARD LEDS LEDS																							
14	CPU BOARD EXP EXPANSION SLOTS																							
21	TERMINAL BLOCK																							

Note :

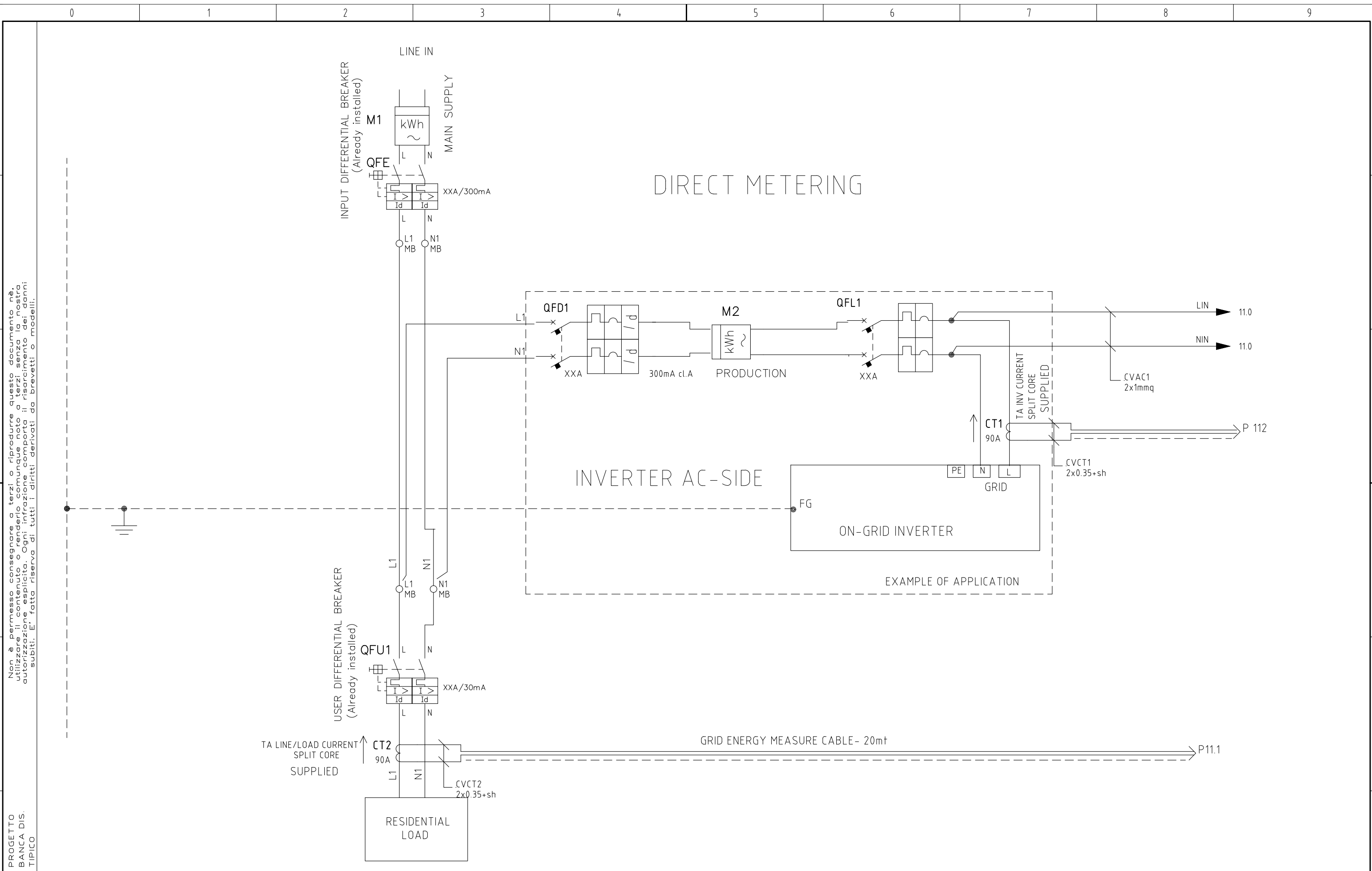
Non è permesso consegnare a terzi o riprodurre questo documento né, utilizzare il contenuto o renderlo comunque noto a terzi senza la nostra autorizzazione esplicita. Ogni infrazione comporta il risarcimento dei danni subiti. E' fatta riserva di tutti i diritti derivati da brevetti o modelli.

PROGETTO
BANCA DIS.
TIPICO

		DATA	15/06/2017	ATON Srl – Spilamberto (MO) www.atonstorage.com			DC UNIT FOR PHOTOVOLTAIC PANEL WITH ENERGY STORAGE	DIS.N. STON3KJ6104	= QG/BM +	
		DISEGN.	Nervosi M.				PAGE LIST			
		VISTO	M.R.							
REV.	MODIFICA	DATA	FIRMA	APPR.	SOST. IL :	SOST. DA :	FILE : STON_3K+J106_104.dwg	REV.121	STON3K+J106_104	FG. 2 F.S. 5

Non è permesso consegnare a terzi o riprodurre questo documento né, utilizzare il contenuto o renderlo comunque noto a terzi senza la nostra autorizzazione esplicita. Ogni infrazione comporta il risarcimento dei danni subiti. E' fatta riserva di tutti i diritti derivati da brevetti o modelli.

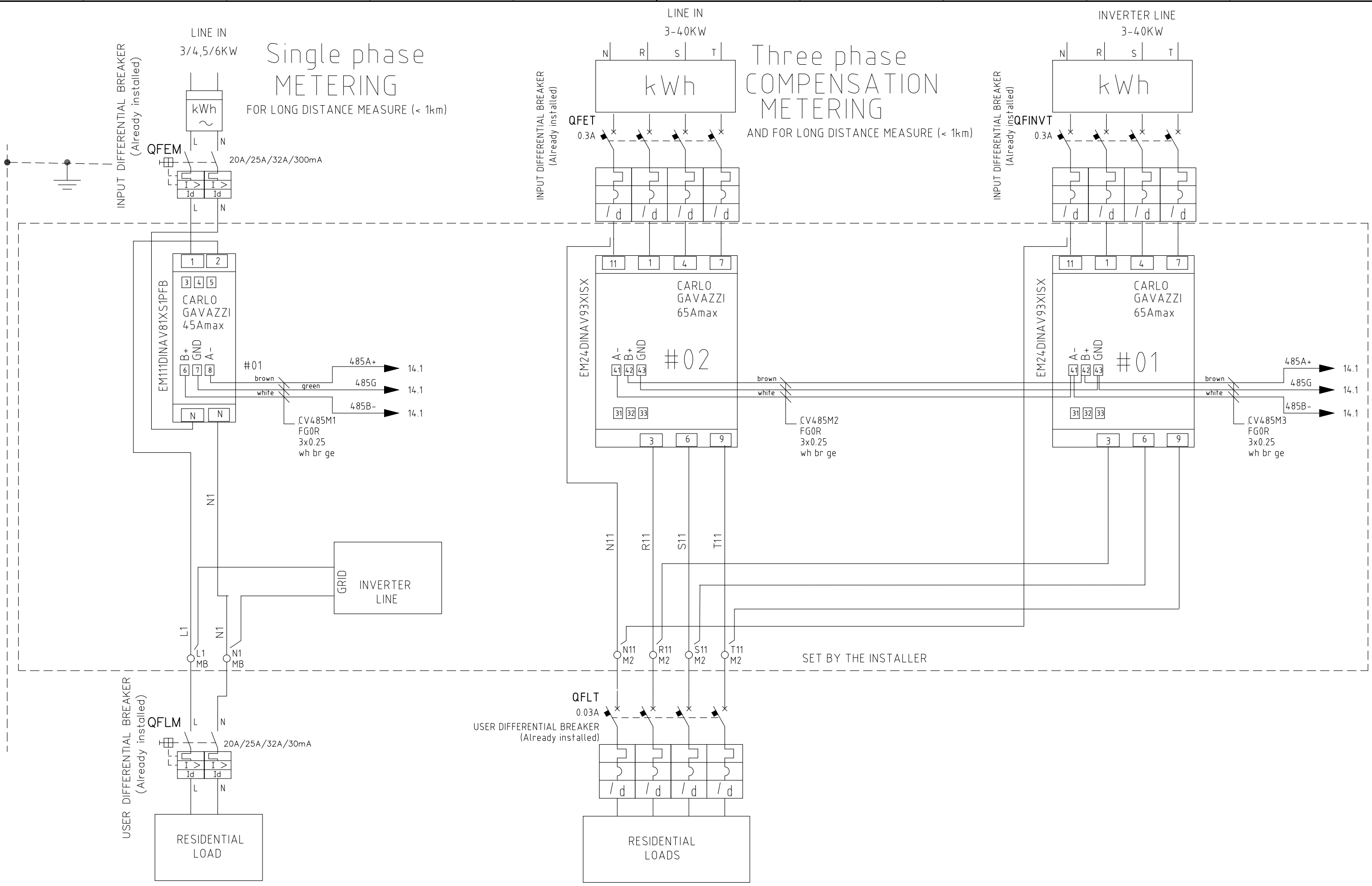
PROGETTO
 BANCA DIS.
 TIPICO



DATA	15/06/2017	ATON Srl - Spilamberto (MO)			DC UNIT FOR PHOTOVOLTAIC PANEL WITH ENERGY STORAGE		DIS.N. STON3KJ6104		= QG/BM
DISEGN.	Nervosi M.	www.atonstorage.com			AC SECTION 1PH DIRECT SINGLE-PHASE		REV.1.21 STON3K+J106_104		+
VISTO	M.R.	SOST. IL :		SOST. DA :		FILE : STON_3K+J106_104.dwg		FG. 5	
REV.	MODIFICA	DATA	FIRMA	APPR.					F.S. 6

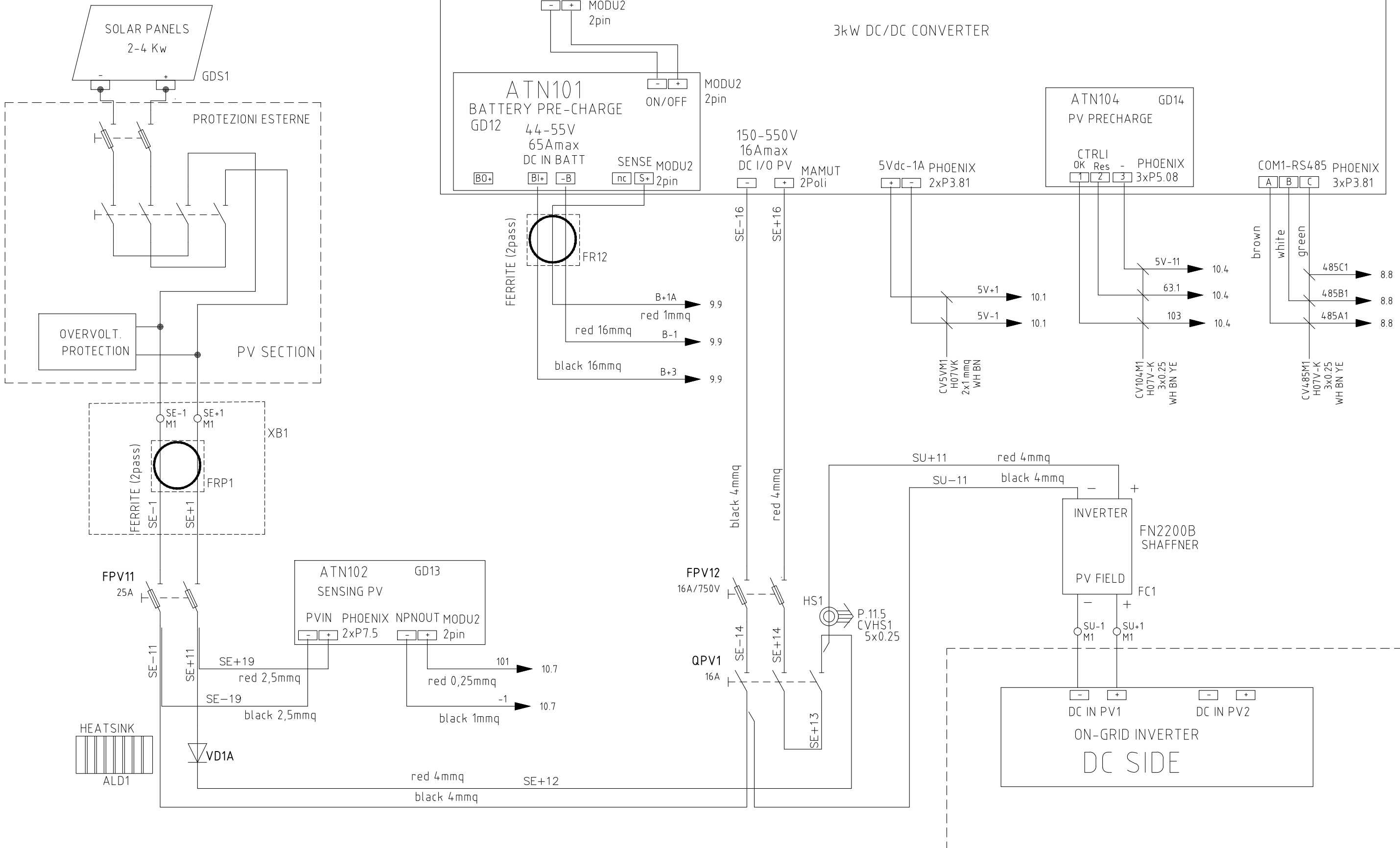
Non è permesso consegnare a terzi o riprodurre questo documento né, utilizzare il contenuto o renderlo comunque noto a terzi senza la nostra autorizzazione esplicita. Ogni infrazione comporta il risarcimento dei danni subiti. E' fatta riserva di tutti i diritti derivati da brevetti o modelli.

PROGETTO
 BANCA DIS.
 TIPICO



DATA	15/06/2017	ATON Srl – Spilamberto (MO) www.atonstorage.com		DC UNIT FOR PHOTOVOLTAIC PANEL WITH ENERGY STORAGE	DIS.N. STON3KJ6104		= QG/BM				
DISEGN.	Nervosi M.				REV.1.21	STON3K+J106_104	+				
VISTO	M.R.						FG. 6				
REV.	MODIFICA	DATA	FIRMA	APPR.	SOST. IL :	SOST. DA :	FILE : STON_3K+J106_104.dwg	AC SECTION 1PH/3PH METER DIGITAL METERING SECTION	REV.1.21	STON3K+J106_104	FG. 6 F.S. 7

CONFIGURAZIONE PANNELLI AMMESSE SU OGNI STRINGA (STD 250W) :
 DA 5 a 12 PANNELLI IN SERIE e MASSIMO 2 GRUPPI IDENTICI IN PARALLELO



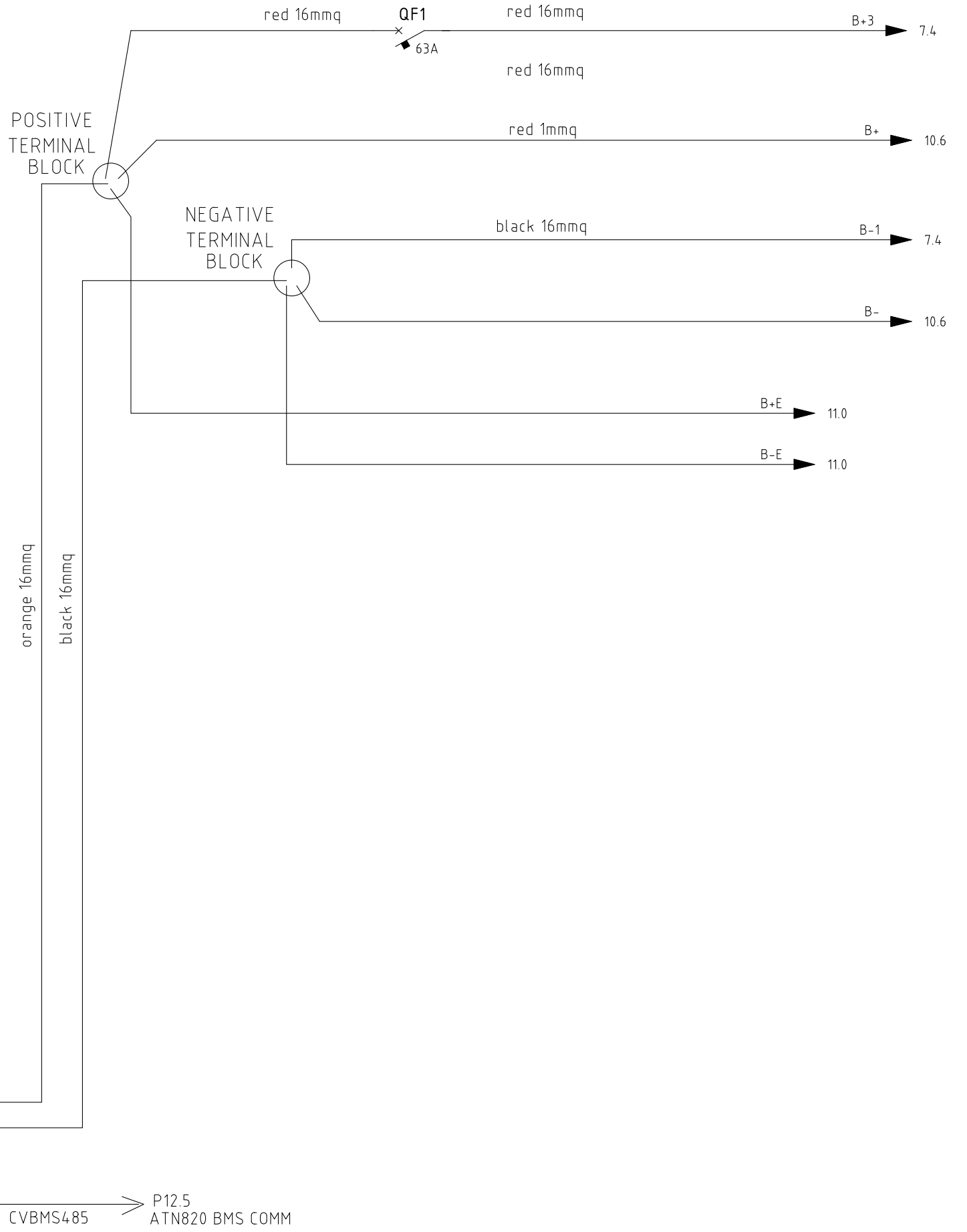
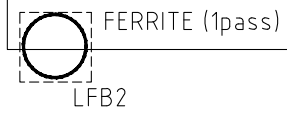
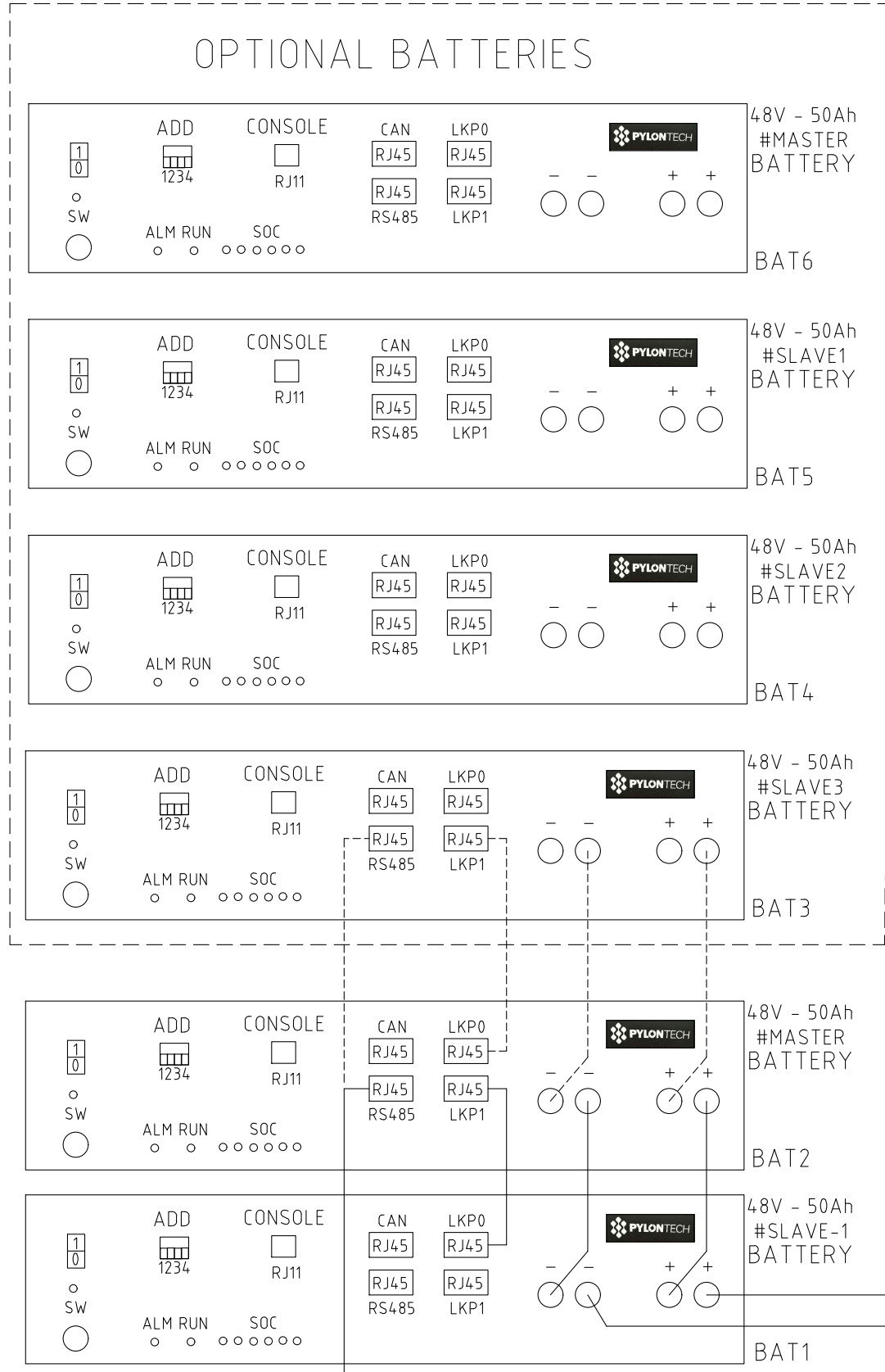
Non è permesso consegnare a terzi o riprodurre questo documento né, utilizzare il contenuto o renderlo comunque noto a terzi senza la nostra autorizzazione esplicita. Ogni infrazione comporta il risarcimento dei danni subiti. E' fatta riserva di tutti i diritti derivati da brevetti o modelli.

PROGETTO
 BANCA DIS.
 TIPICO

REV.	MODIFICA	DATA	FIRMA	APPR.	DATA	15/06/2017	ATON Srl – Spilamberto (MO) www.atonstorage.com		DC UNIT FOR PHOTOVOLTAIC PANEL WITH ENERGY STORAGE	DIS.N. STON3KJ6104	= QG/BM +	
						VISTO						M.R.
						APPR.						
					SOST. IL :	SOST. DA :	FILE : STON_3K+J106_104.dwg		DC SECTION S1 STRING 1	REV.1.21	STON3K+J106_104	FG. 7 F.S. 9

Non è permesso consegnare a terzi o riprodurre questo documento né, utilizzare il contenuto o renderlo comunque noto a terzi senza la nostra autorizzazione esplicita. Ogni infrazione comporta il risarcimento dei danni subiti. E' fatta riserva di tutti i diritti derivati da brevetti o modelli.

PROGETTO
 BANCA DIS.
 TIPICO



REV.	MODIFICA	DATA	FIRMA	APPR.	SOST. IL :	SOST. DA :	FILE : STON_3K+J106_104.dwg	DC UNIT FOR PHOTOVOLTAIC PANEL WITH ENERGY STORAGE		DIS.N. STON3KJ6104	= QG/BM +
0		1						BATTERIES CONNECTION		REV.1.21	STON3K+J106_104
		2									FG. 9 F.S. 10

DATA 15/06/2017
 DISEGN. Nervosi M.
 VISTO M.R.

ATON Srl - Spilamberto (MO)
 www.atonstorage.com

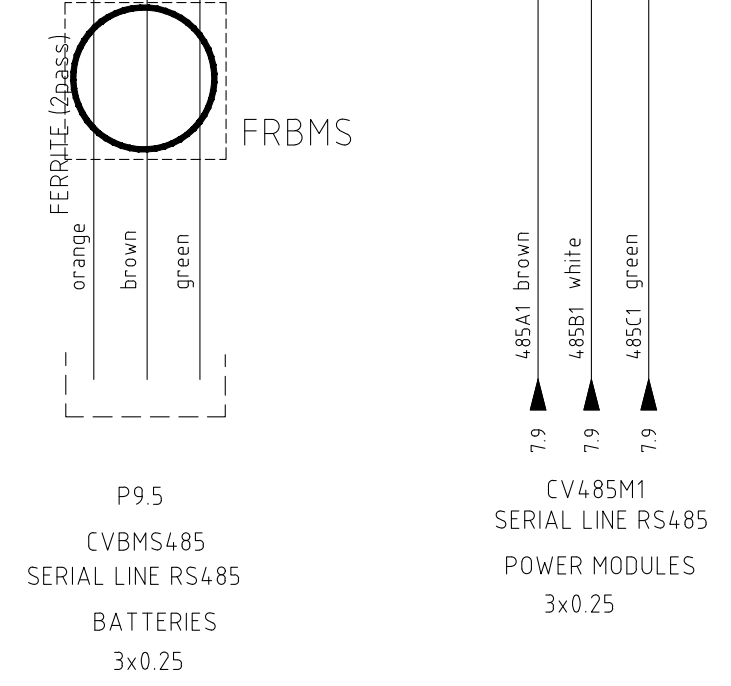
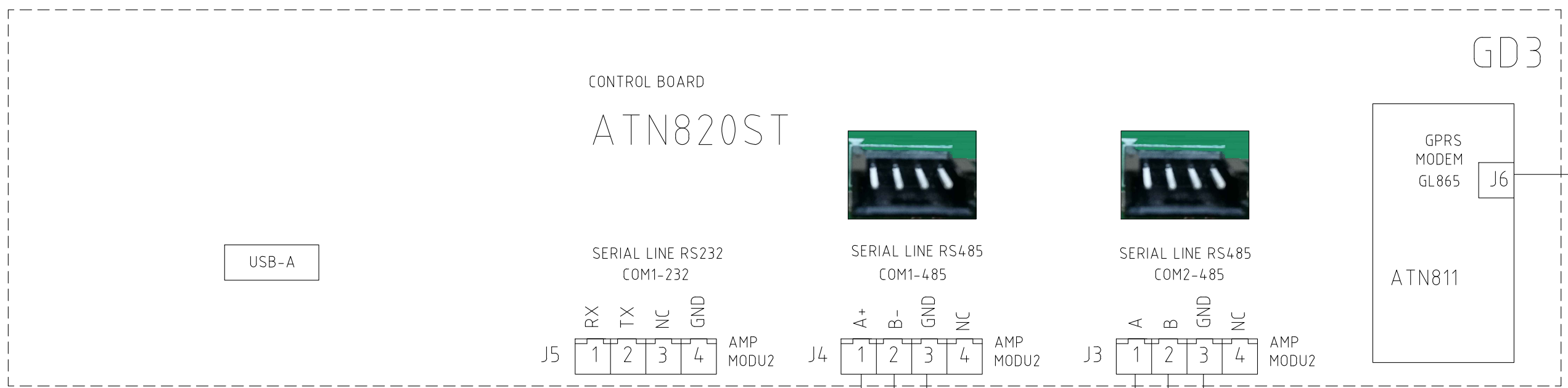


DC UNIT FOR PHOTOVOLTAIC PANEL WITH ENERGY STORAGE

DIS.N. STON3KJ6104 = QG/BM
 +

REV.1.21 STON3K+J106_104 FG. 9
 F.S. 10

Non è permesso consegnare a terzi o riprodurre questo documento né, utilizzare il contenuto o renderlo comunque noto a terzi senza la nostra autorizzazione esplicita. Ogni infrazione comporta il risarcimento dei danni subiti. E' fatta riserva di tutti i diritti derivati da brevetti o modelli.
 PROGETTO BANCA DIS. TIPICO



REV.		MODIFICA	DATA	FIRMA	APPR.	SOST. IL :	SOST. DA :	FILE : STON_3K+J106_104.dwg	DC UNIT FOR PHOTOVOLTAIC PANEL WITH ENERGY STORAGE		DIS.N. STON3KJ6104	= QG/BM	
									CPU BOARD COMM SERIAL COM		REV.1.21	STON3K+J106_104	FG. 12
												F.S. 13	

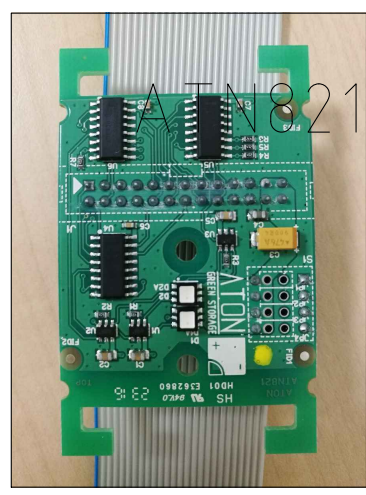
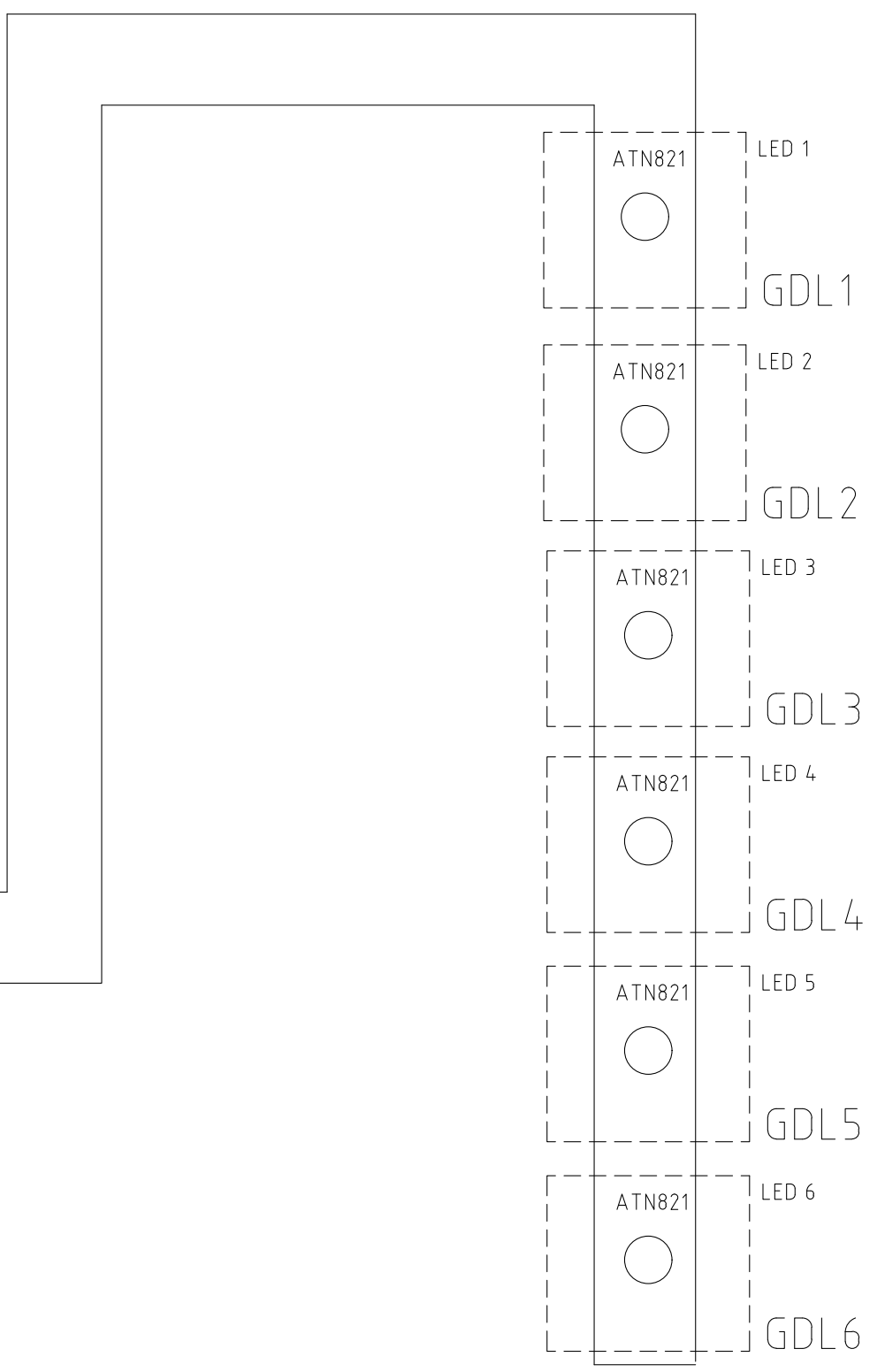
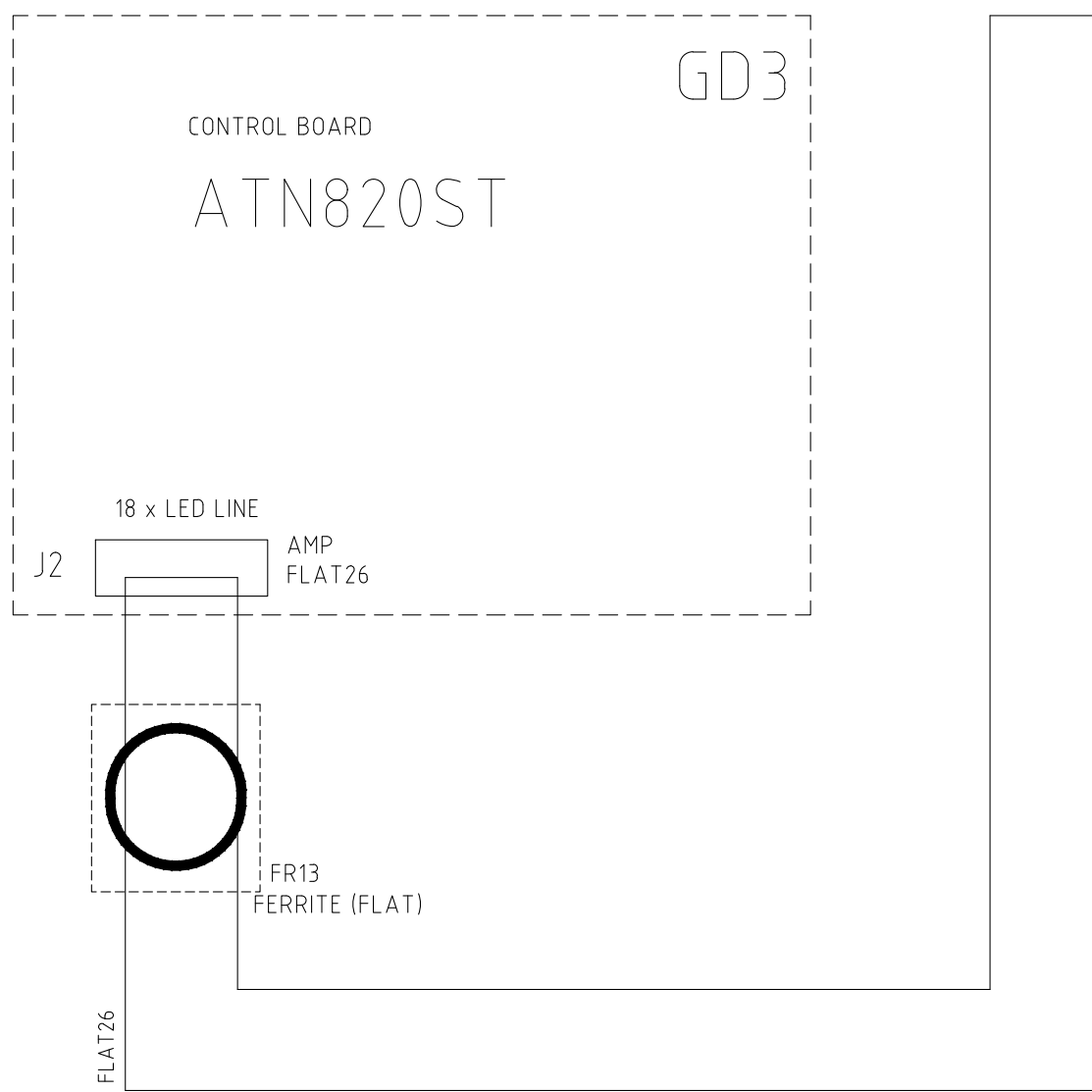
DATA	15/06/2017
DISEGN.	Nervosi M.
VISTO	M.R.

ATON Srl – Spilamberto (MO)
 www.atonstorage.com



DC UNIT FOR PHOTOVOLTAIC PANEL WITH ENERGY STORAGE
 CPU BOARD COMM SERIAL COM

DIS.N. STON3KJ6104
 REV.1.21 STON3K+J106_104
 = QG/BM
 FG. 12
 F.S. 13



ATN821 x 6

Non è permesso consegnare a terzi o riprodurre questo documento né, utilizzare il contenuto o renderlo comunque noto a terzi senza la nostra autorizzazione esplicita. Ogni infrazione comporta il risarcimento dei danni subiti. E' fatta riserva di tutti i diritti derivati da brevetti o modelli.

PROGETTO
BANCA DIS.
TIPICO

REV.	MODIFICA	DATA	FIRMA	APPR.	SOST. IL :	SOST. DA :	FILE : STON_3K+J106_104.dwg	DC UNIT FOR PHOTOVOLTAIC PANEL WITH ENERGY STORAGE CPU BOARD LEDES LEDS	DIS.N. STON3KJ6104	= QG/BM +	
0		1		2	3	4	5		6	7	8
									REV.1.21	STON3K+J106_104	FG. 13 F.S. 14



ATON Srl – Spilamberto (MO)
 www.atonstorage.com

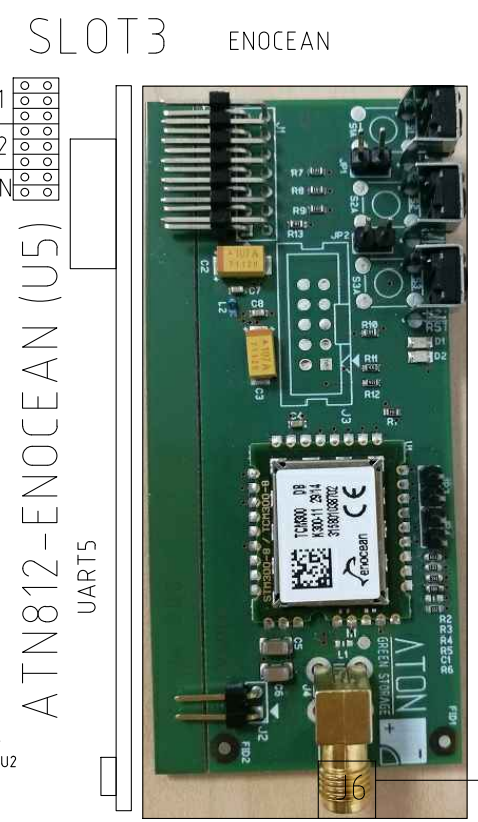
DATA 15/06/2017
 DISEGN. Nervosi M.
 VISTO M.R.

(optional)

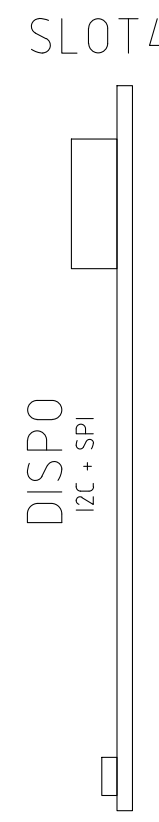
(optional)

(optional)

(standard)



ATN820ST CONTROL BOARD



GD813

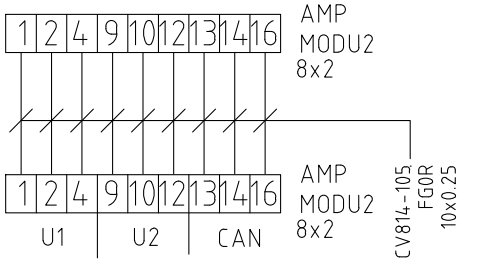
GD814

Modulo ENOCEAN GD812

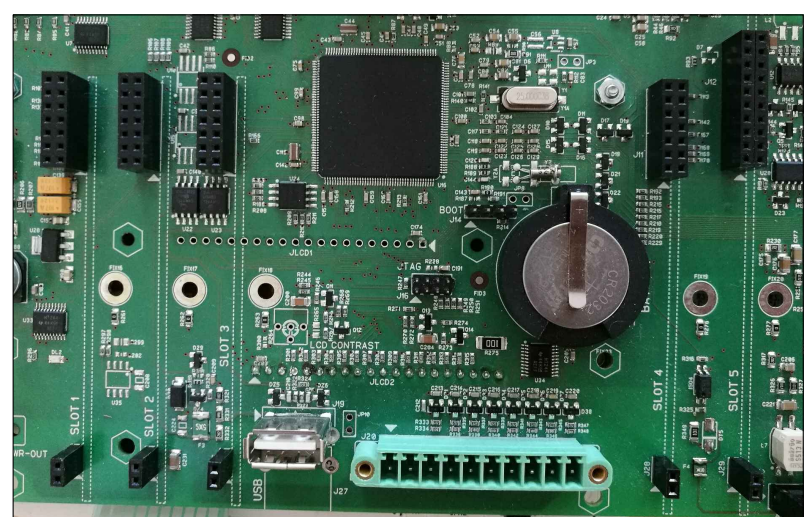
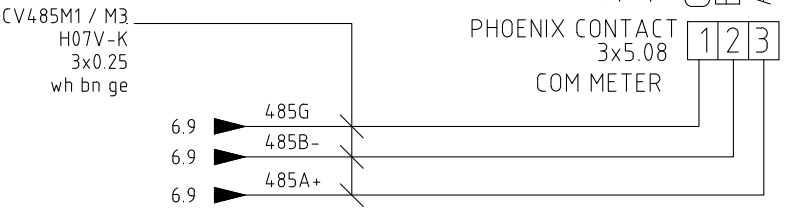
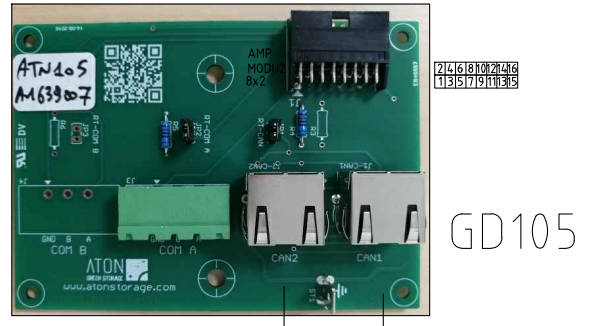
GD811

Optional meter + Master/slave
KST485CAN-M:

- N.1 ATN814
- N.1 ATN105
- N.1 CV814-105
- N.1 CVRJ45-5MT



ATN105
INTERFACCIA METER
+ MASTER/ SLAVE



GD3

Non è permesso consegnare a terzi o riprodurre questo documento né, utilizzare il contenuto o renderlo comunque noto a terzi senza la nostra autorizzazione esplicita. Ogni infrazione comporta il risarcimento dei danni subiti. E' fatta riserva di tutti i diritti derivati da brevetti o modelli.

PROGETTO
BANCA DIS.
TIPICO

REV.	MODIFICA	DATA	FIRMA	APPR.	DATA	15/06/2017	ATON Srl - Spilamberto (MO) www.atonstorage.com		DC UNIT FOR PHOTOVOLTAIC PANEL WITH ENERGY STORAGE	DIS.N. STON3KJ6104 = QG/BM +	REV.1.21 STON3K+J106_104	FG. 14 F.S. 21			
						SOST. IL :							SOST. DA :	FILE : STON_3K+J106_104.dwg	CPU BOARD EXP EXPANSION SLOTS
0	1	2	3	4	5	6							7	8	9

A

B

C

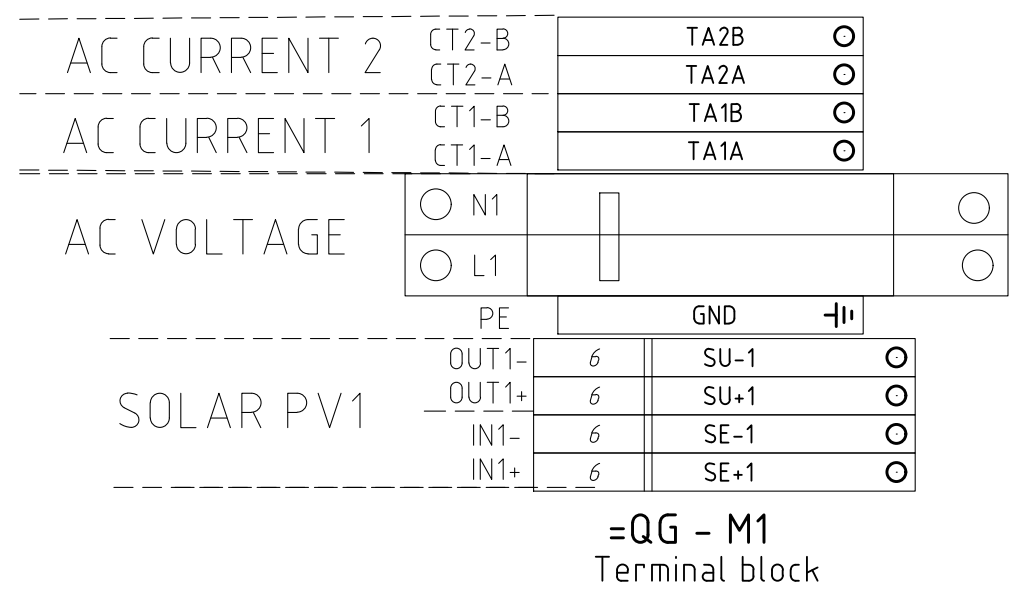
D

E

F

Non è permesso consegnare a terzi o riprodurre questo documento né, utilizzare il contenuto o renderlo comunque noto a terzi senza la nostra autorizzazione esplicita. Ogni infrazione comporta il risarcimento dei danni subiti. E' fatta riserva di tutti i diritti derivati da brevetti o modelli.

PROGETTO
 BANCA DIS.
 TIPICO



				DATA	15/06/2017	ATON Srl – Spilamberto (MO) www.atonstorage.com		DC UNIT FOR PHOTOVOLTAIC PANEL WITH ENERGY STORAGE	DIS.N. STON3KJ6104	= QG/BM +	
				DISEGN.	Nervosi M.						
				VISTO	M.R.						
REV.	MODIFICA	DATA	FIRMA	APPR.	SOST. IL :	SOST. DA :	FILE : STON_3K+J106_104.dwg	TERMINAL BLOCK	REV.1.21	STON3K+J106_104	FG. 21 F.S. /
0		1		2	3	4	5	6	7	8	9